

55						GGL 0,27					
62						PK25					
624						GGL 0,26					
70						MK27					
698						GGL 0,19			GGL 0,48		
78						CK01			SK01		
778						GGL 0,22			0,65		
78						CK02					
98						GGL 0,23	GGL 0,29	GGL 0,38	GGL 0,47	GGL 0,60	GGL 0,91
978						0,42	0,52	0,63	0,77	1,13	
98						BK04	CK04	FK04	MK04	PK04	UK04
118						GGL 0,36	GGL 0,47	GGL 0,59	GGL 0,75	GGL 0,94	
1178						0,51	0,63	0,76	0,94	1,16	
118						CK06	FK06	MK06	PK06	SK06	
140							GGL 0,58	GGL 0,72	GGL 0,92	GGL 1,16	GGL 1,40
1398							0,76	0,92	1,13	1,39	1,66
140						FK08	MK08	PK08	SK08	UK08	
160							GGL 0,84	GGL 1,07	GGL 1,35	GGL 1,63	
1600							1,06	1,31	1,61	1,91	
160							MK10	PK10	SK10	UK10	
180							GGL 0,96				
1800							1,20				
							MK12				
	mm	472	550	660	780	942	1140	1340			
	cm	47	55	66	78	94	114	134			

0,27 Surface éclairante en m<sup>2</sup>

0,27 EPB: ouverture libre pour ventilation intensive en m<sup>2</sup>

\* Disponible uniquement avec triple vitrage Energy Star –66

\*\* Non disponible avec vitrage Energy & Silence –60

Marquage CE sur velux.be

Fenêtre à rotation manuelle, pour pentes de toit entre 15° et 90°, équipée de charnières à friction.

A l'extérieur, la fenêtre est protégée par des profilés en aluminium gris, sans entretien, de couleur NCS S 7500-N.

La barre de manœuvre en aluminium anodisé sur la largeur de la fenêtre a 3 positions: fermer – ventilation à fenêtre verrouillée – ouvrir.

Après une rotation complète à 180°, un loquet permet de bloquer la fenêtre en position de nettoyage.

Le dormant et l'ouvrant en bois de pin sont équipés d'un double joint d'étanchéité à l'air et de polystyrène expansé (EPS) de couleur anthracite pour optimiser les coupures thermiques.

### Finition intérieure

- Imprégnation contre l'humidité et les moisissures et une peinture acrylique blanche NCS S 0500-N
- ou
- Imprégnation contre l'humidité et les moisissures et un vernis incolore à base d'eau.

### Vitrage

#### Energy & Comfort --70

- Equipée d'un double vitrage super isolant avec:

$U_g$  valeur vitrage 1.0 W/m<sup>2</sup>K - EN 673

$g$  transmission énergie solaire 0,46 - EN 410

$\tau_v$  transmission lumineuse 0,68 - EN 410

4 mm vitre extérieure trempée

15 mm espace avec gaz Argon

33.2 mm vitre intérieure feuilletée (Classe 1B1- conforme NBN S 23-002) avec coating isolation thermique.

Retardateur d'effraction: classe P2A (EN 356).

$U_w$  valeur moyenne de la fenêtre 1.3 W/m<sup>2</sup>K - EN 14351-1

$R_w$  (C; Ctr) réduction acoustique 35 dB (-1;-3) - EN ISO 10140-2

Perméabilité à l'air: classe 4 - EN 1026

ou

#### Energy & Silence --60

- Fenêtre de toit anti-bruit de pluie  
Voir page 100-101

ou

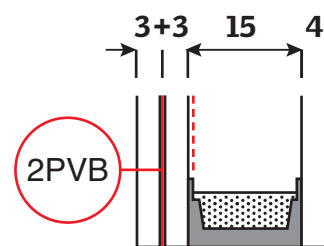
#### Energy Star --66

- Fenêtre de toit équipée d'un triple vitrage isolant  
Voir page 102-103

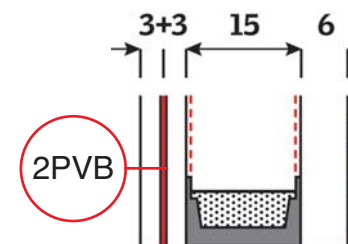


ThermoTechnology™

#### Energy & Comfort --70



#### Energy & Silence --60



#### Energy Star --66

